

# 令和4年度 上宇部地区 人権教育推進大会

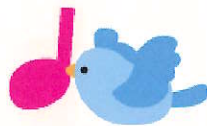


講師 西村和幸 先生

## 人生 前向き

ありのままの自分を受け入れて

2月18日(土)  
13:30~  
上宇部会館



申込み不要です ふるってご参加下さい

マスクの着用、手指消毒、検温など感染予防対策へのご協力をお願いします。また、今後の感染状況等によっては中止する場合があります。

主催：上宇部地区人権教育推進委員協議会  
共催：上宇部地域づくり協議会 上宇部地区自治会連合会  
上宇部地区社会福祉協議会 隣保館上宇部会館

お問合せ 上宇部ふれあいセンター 21-1473

講師プロフィール  
1960年生まれ  
先天性視覚障害（全盲）  
下関南総合支援学校卒業  
後、宇部興産中央病院に就  
職、現在に至る  
山口県視覚障害者団体連合  
会宇部市代表委員  
趣味はグランドソフトボー  
ル・バンド活動ほかにギタ  
ー片手にボランティア活動

